



Formation complète TRE®

juin 2024 – mai 2025

❖ Pour quoi ? Pour qui ?

Les praticiens TRE® certifiés sont formés à apprendre aux personnes à utiliser la méthode TRE® comme **moyen d'autorégulation** pour résoudre tensions et stress en toute sécurité. Certains praticiens intègrent la méthode TRE® à une pratique de santé et de relation d'aide préexistante.

Cette formation/certification est particulièrement indiquée pour ceux qui cherchent des outils pour aider leurs clients ou pour quelqu'un qui cherche à comprendre et soigner tensions chroniques, stress et traumatismes.



La formation TRE® comporte 12 jours de formation en groupe, répartis en 5 modules.

Possibilité de participer au Module 1 ou 1bis avant de s'engager dans la formation complète.

RAPPEL : Les personnes certifiées peuvent refaire un ou plusieurs modules en bénéficiant d'une réduction de 50%.

❖ Quand ? Combien ?

- **29-30 juin 2024** : [Module 1](#) - Introduction : 350€ (repas inclus)
 - Formatrice *Andréa De Clerck*
- **7-8 septembre 2024** : [Module 1bis](#) - Introduction : 320€ (repas non inclus)
 - Formatrice *Andréa De Clerck*
- **12-13 octobre 2024** : **Module 2** - Enseigner le TRE® : 350€ (repas inclus)
 - Formatrice *Andréa De Clerck*
- **14-15 déc 2024** : **Module 3** - Interventions et séances collectives : 350€ (repas inclus)
 - Formatrice *Violaine De Clerck*
- **21-22-23 mars 2025** : **Module 4** - Supervision I : 520€ (repas inclus)
 - Formatrice *Violaine De Clerck*
- **23-24-25 mai 2025** : **Module 5** - Supervision II : 520€ (repas inclus)

- Formatrice *Violaine De Clerck*

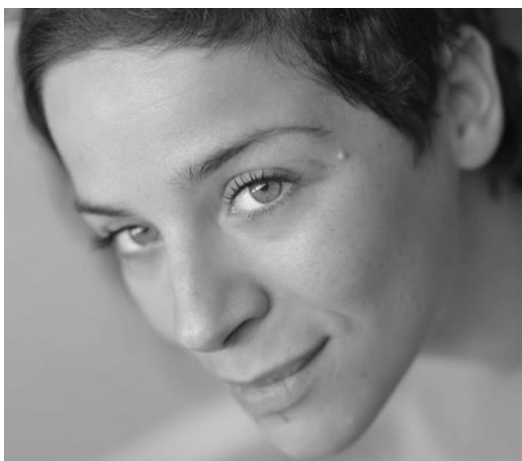
La formation comprend aussi un **volet individuel** :

- Pratique personnelle : expérience autonome régulière de TRE® durant 3 mois avec tenue d'un journal
- 4 séances personnelles de TRE® didactique avec un praticien formateur (70€/séance)
- 5 séances individuelles de supervision (100€/supervision)

❖ Les formatrices



Violaine De Clerck est bruxelloise, psychologue, psychothérapeute (1981), formatrice en thérapie psychocorporelle (analyse bioénergétique depuis 1995) et en TRE®. En 2006, elle découvre la méthode TRE® de David Bercei qui, pour elle, révèle la force de l'intelligence du corps, et, par des exercices simples, réactive sa capacité de résilience. Passionnée par cette méthode, elle est engagée depuis 2013 dans sa formation. Elle a à cœur de soutenir le développement d'une communauté TRE® en Belgique.



Andréa De Clerck est fasciathérapeute, praticienne et formatrice en formation TRE®, accompagnante polyvagale (application thérapeutique de la théorie polyvagale), accompagnante en Communication non-verbal, thérapeute énergétique.

<https://www.emergencetre.com>

❖ Où ?

- Module 1 : [Notre-Dame du Chant-d'oiseau](#), Woluwé-St-Pierre (possibilité de logement)
- Module 1 bis : le Centre [Les magnolias](#), Woluwe-St-Pierre
- Module 2 : la [Ferme de Froidmont](#), Rixensart (possibilité de logement)
- Modules 3, 4 et 5 ont lieu à [Notre-Dame du Chant-d'oiseau](#), Woluwé-St-Pierre (possibilité de logement)

❖ Horaire

- vendredi de 9h30 à 18h
- samedi de 9h30 à 18h
- dimanche de 9h à 17h

❖ Inscription et Paiement

- L'inscription définitive ne sera validée qu'après paiement.
- Le nombre de places est limité. Les inscriptions se font par ordre d'arrivée "premier inscrit - premier servi".
- En ligne sur le site de <https://www.somavibrance.com/méthode-tre/méthode-tre-formation-module1>